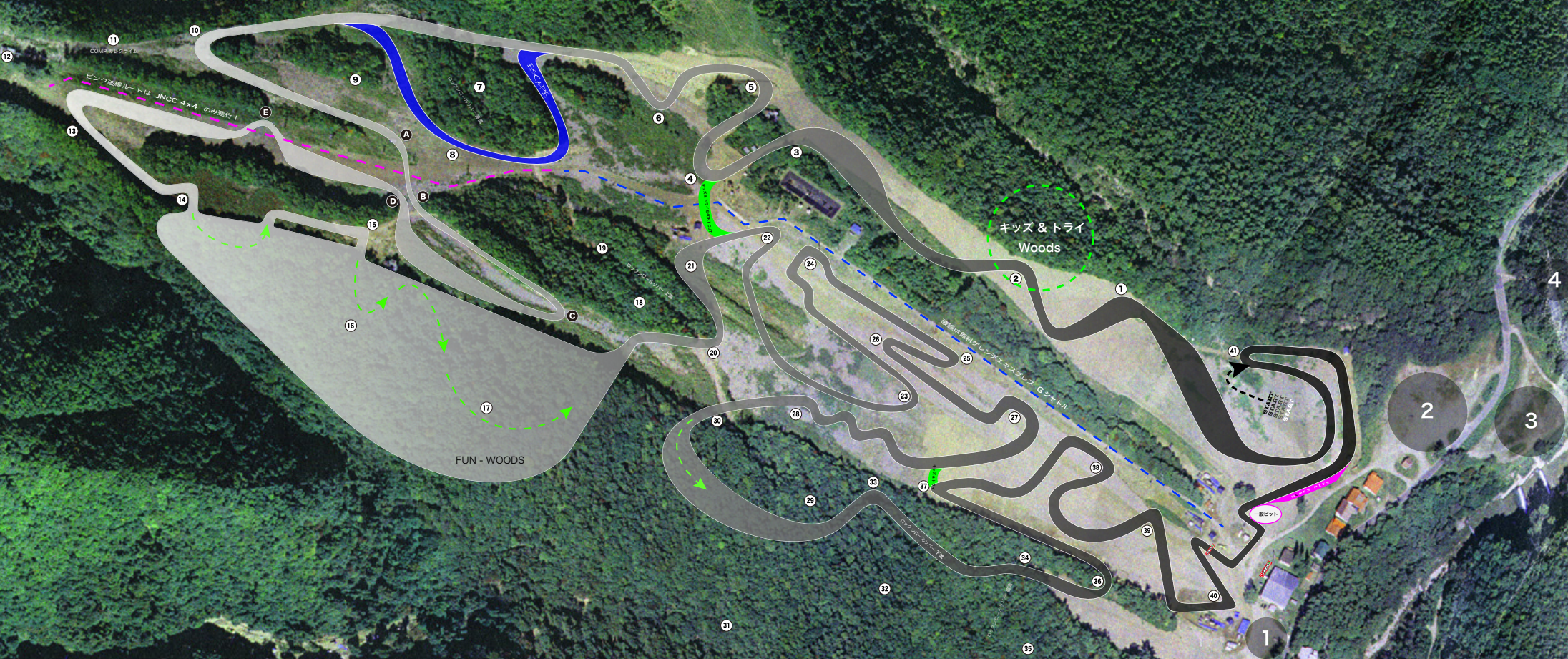


JNCC 2015 JOHNNIEL - "G" FUN

コースは左回り

FUN-GP: 7.3 km
 キッズ & トライ: 3.2 km
 レイアウトター: 鈴木康司



「FUN ガレクライム」において「FA」と「FB」クラスの エキスパートオンリー (MUST) を実施!

- ・日曜大会当日は大会スタッフも含め例外無くリストバンド着用が義務づけられ、無い方は退場を命じられます! (観客の方は入場料 ¥1000 をお支払になり入場して下さい)
- ・コースレイアウトは、天候や踏破の事情により予告無く変更される場合があります。
- ・MCクロスカンントリーはバックまで観客が入れます。よって接触事故等無いようお互いに充分注意して下さい。
- ・レース中のコース内はライダー絶対優先です。コース横断はレースに支障がないよう厳重に注意して下さい。
- ・ライダーと競技車両はコーステープを切ってコース外に飛び出すことがあります。決して目を離してはいけません!
- ・スタックスウィーパーの事故は自己責任になります。安全に充分注意しながら、またライダーのラインを塞がないよう注意して下さい。
- ・お子さんはしっかり管理して下さい。子供の放任事故は親や引率者の責任になります。
- ・コーステープは進行方向に対し右側-赤、左側-青のテープが使われています。(*一部単色のスポンサーテープが用いられます)
- ・完走者を讃えるために、ゴール5分前にはフィニッシュャーロードにお集りください。

