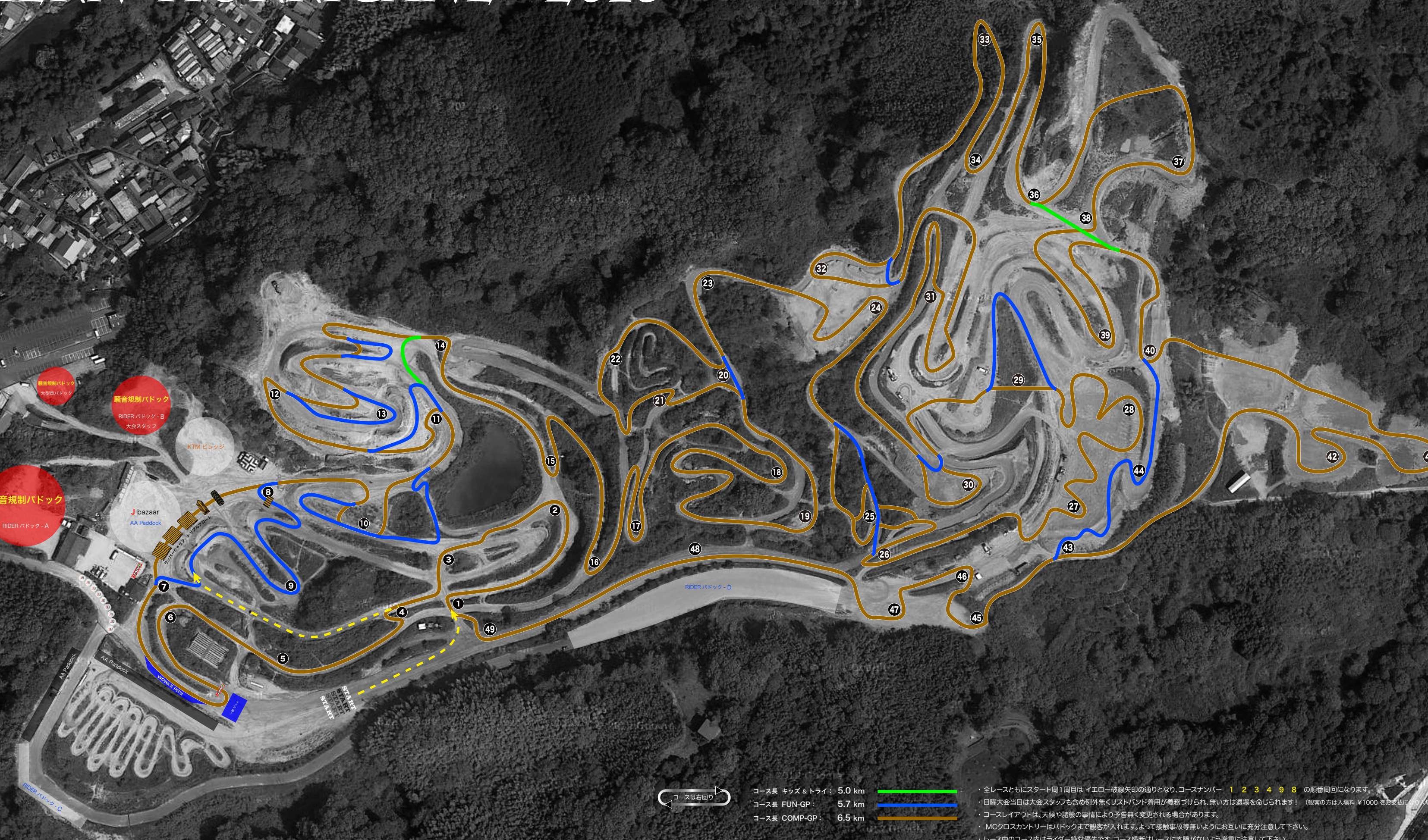


SOUTHERN HURRICANE 2016



騒音規制パドック
RIDER パドック - E

騒音規制パドック
RIDER パドック - A

騒音規制パドック
RIDER パドック - B
大会スタッフ

KTM ビレッジ

J bazaar
AA Paddock



コース長 キッズ & トライ: 5.0 km
 コース長 FUN-GP: 5.7 km
 コース長 COMP-GP: 6.5 km

- ・全レースともにスタート周1周目は、イエロー破線矢印の通りとなり、コースナンバー 1 2 3 4 9 8 の順番周回になります。
- ・日曜大会当日は大会スタッフも含め例外無くリストバンド着用が義務づけられ、無い方は退場を命じられます! (観客の方は入場料 ¥1000 をお支払にのみ入場して下さい)
- ・コースレイアウトは、天候や諸般の事情により予告無く変更される場合があります。
- ・MCクロスカントリーはパドックまで観客が入れます。よって接触事故等無いようお互いに充分注意して下さい。
- ・レース中のコース内はライダー絶対優先です。コース横断はレースに支障がないよう厳重に注意して下さい。
- ・ライダーと競技車両はコーステープを切ってコース外に飛び出すことがあります。決して目を離してはいけません!
- ・スタックスウィーパーの事故は自己責任になります。安全に充分注意しながら、またライダーのラインを塞がないよう注意して下さい。
- ・お子さんはしっかり管理して下さい。子供の放任事故は親や引率者の責任になります。
- ・コーステープは進行方向に対し右側-赤、左側-青 のテープが使われています。(※一部単色のスポンサーテープが用いられます)
- ・完走者を讃えるために、ゴール5分前には、フィニッシュャーズロードにお集りください。

